

Mayo, 2020

REPORTE EDUCATIVO

ANALFABETISMO EN PARAGUAY EN AUMENTO

#DATOSURGENTES

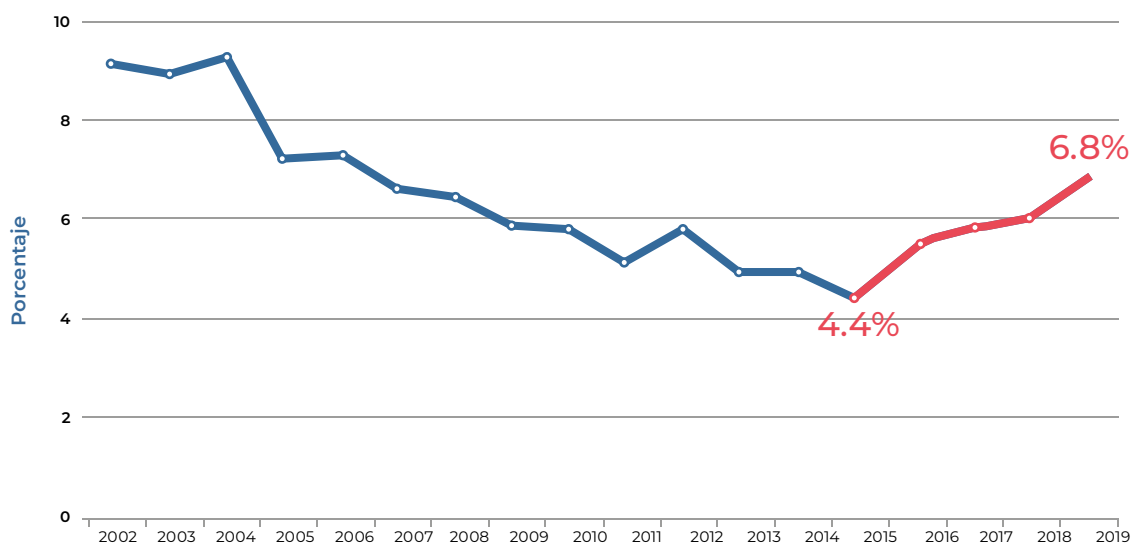




¿Sabías que el analfabetismo aumentó en Paraguay en los últimos 5 años?

Luego de una disminución sostenida a lo largo de varios años, desde el 2015 en adelante se observa un aumento de la tasa de analfabetismo que afecta principalmente a la población en situación de pobreza.

Tasa del analfabetismo de la población de 15 años y más, a nivel país.

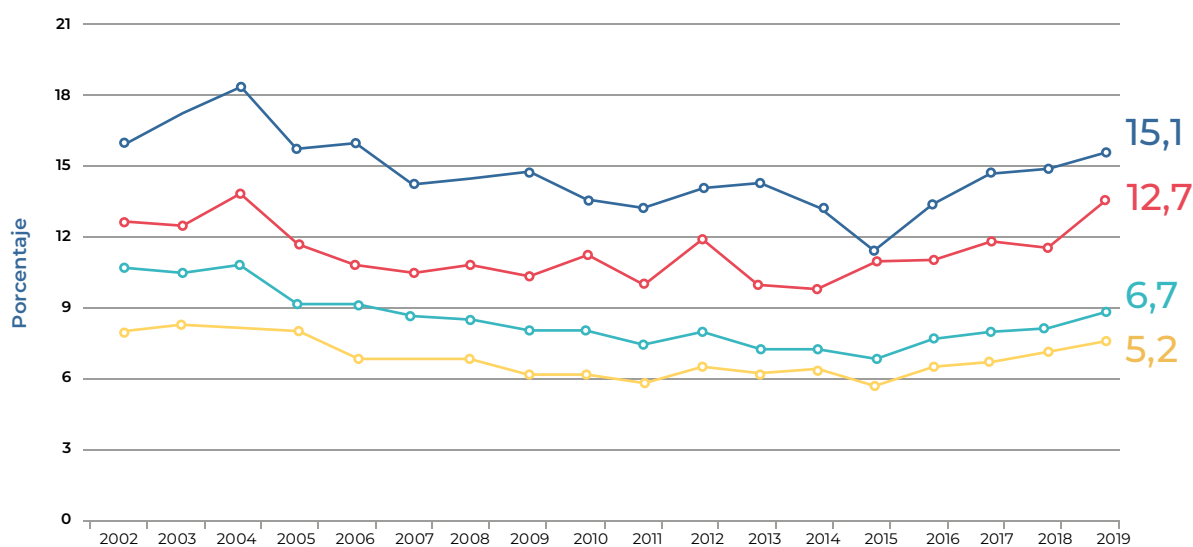


Fuente: DGEEC-EPH (2002-2019)



El analfabetismo afecta principalmente a las personas que se encuentran en situación de pobreza (extrema y no extrema)

Tasa de analfabetismo de la población de 15 años y más, según condición de pobreza



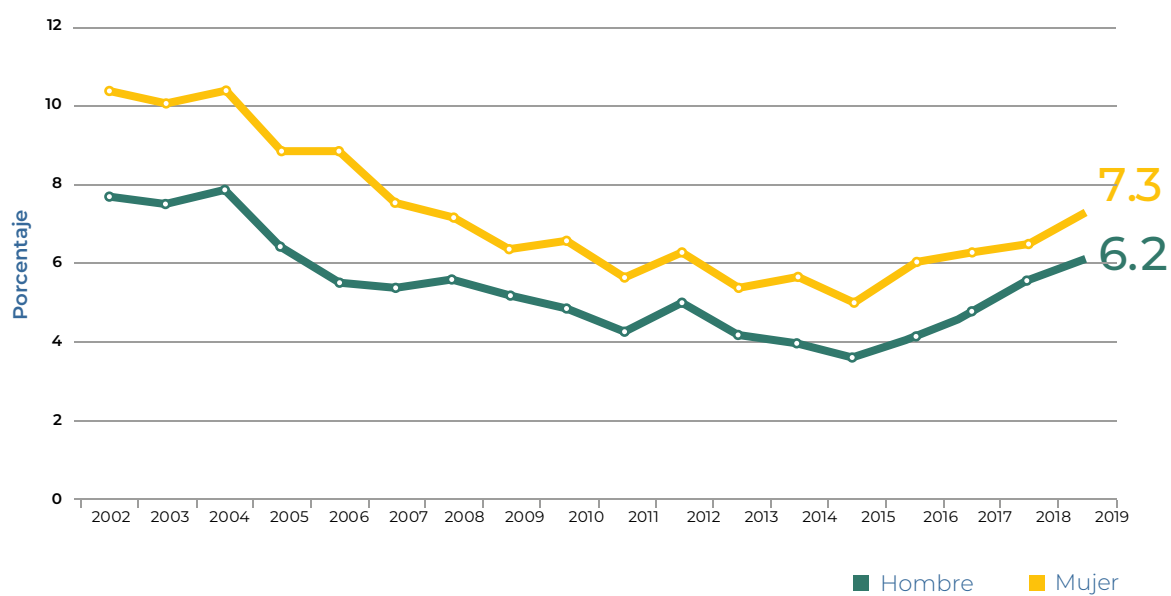
Fuente: DGEEC-EPH (2002-2019)

—○— Pobreza Extrema —○— Pobreza No Extrema —○— No Pobre —○— País



La tasa de analfabetismo afecta mayormente a la población femenina en relación a la masculina

Tasa del analfabetismo de la población de 15 años y más, según sexo.



Fuente: DGECC-EPH (2002-2019)



La educación es un derecho que debe ser garantizado para todas las personas sin distinción alguna. El Estado paraguayo debe implementar políticas públicas dirigidas a este sector de la población que no cuenta con estas herramientas básicas.

Lea el artículo completo en:

